

## Uputstvo za korišćenje aplikacije za čitanje elektronske saobraćajne dozvole

Aplikacija "Čitač elektronske saobraćajne" demonstrira upotrebu DLL komponente za iščitavanje elektronskih saobraćajnih dozvola. Omogućava čitanje podataka sa saobraćajne dozvole i štampanje istih.

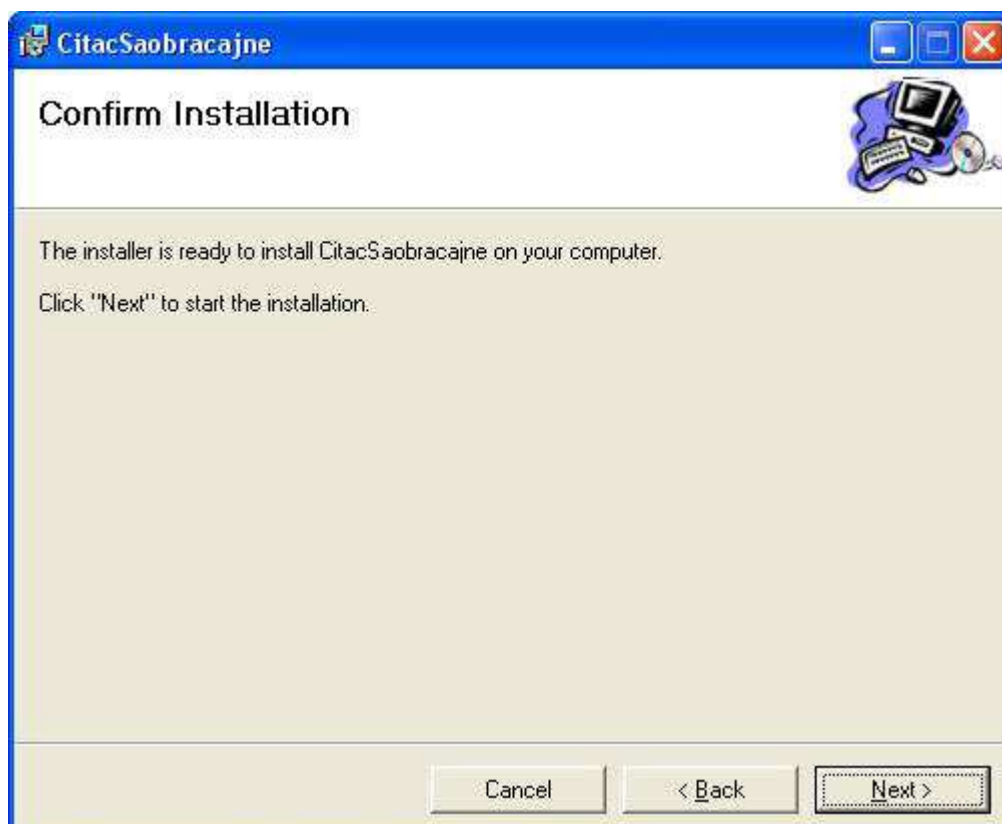
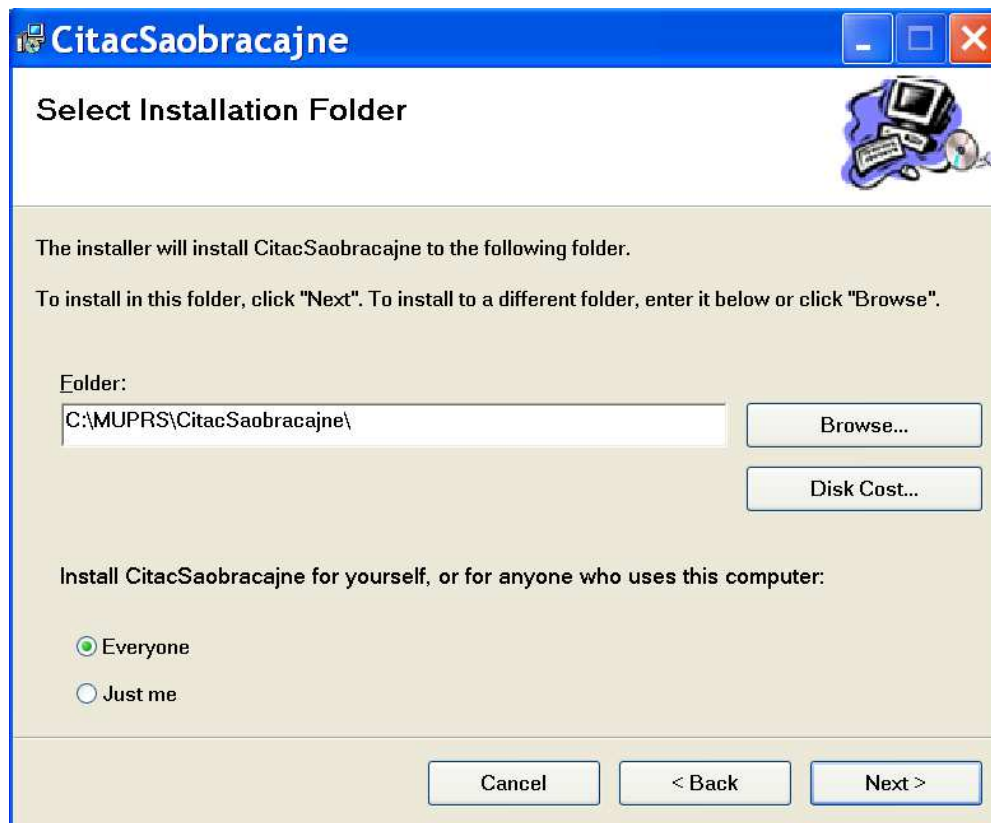
### NEOPHODNI PREDUSLOVI

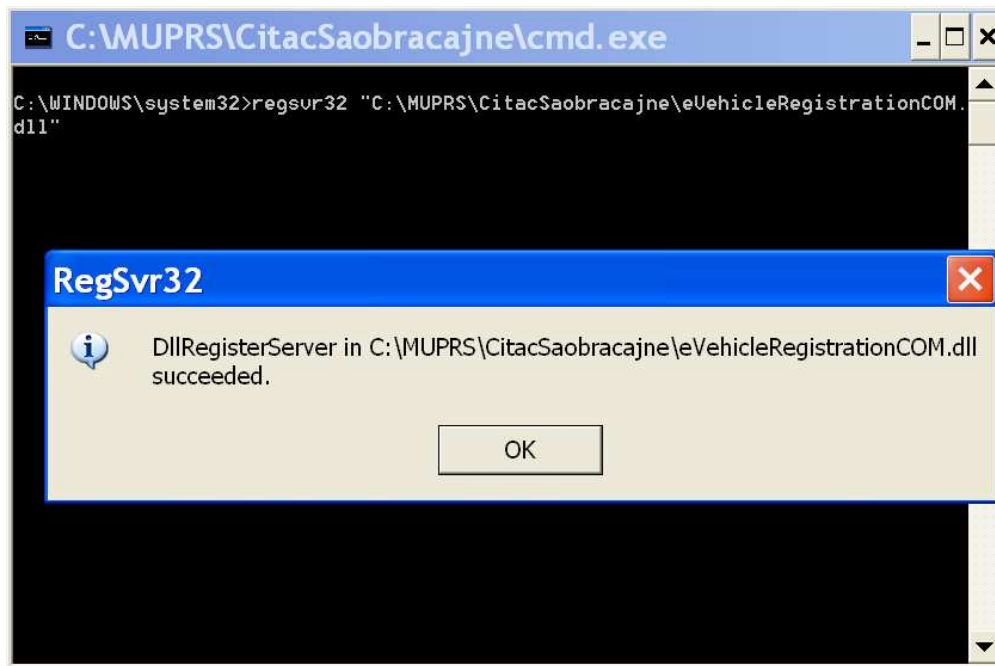
1. Da bi aplikacija radila, neophodno je imati instaliran .NET Framework 2.0 koji se može besplatno preuzeti sa zvaničnog sajta firme Microsoft. Noviji operativni sistemi već imaju .NET 2.0 podršku.
2. Neophodno je prekopirati ZIP fajl "CitacSaobracajne.zip", i raspakovati ga.

### INSTALACIJA APLIKACIJE

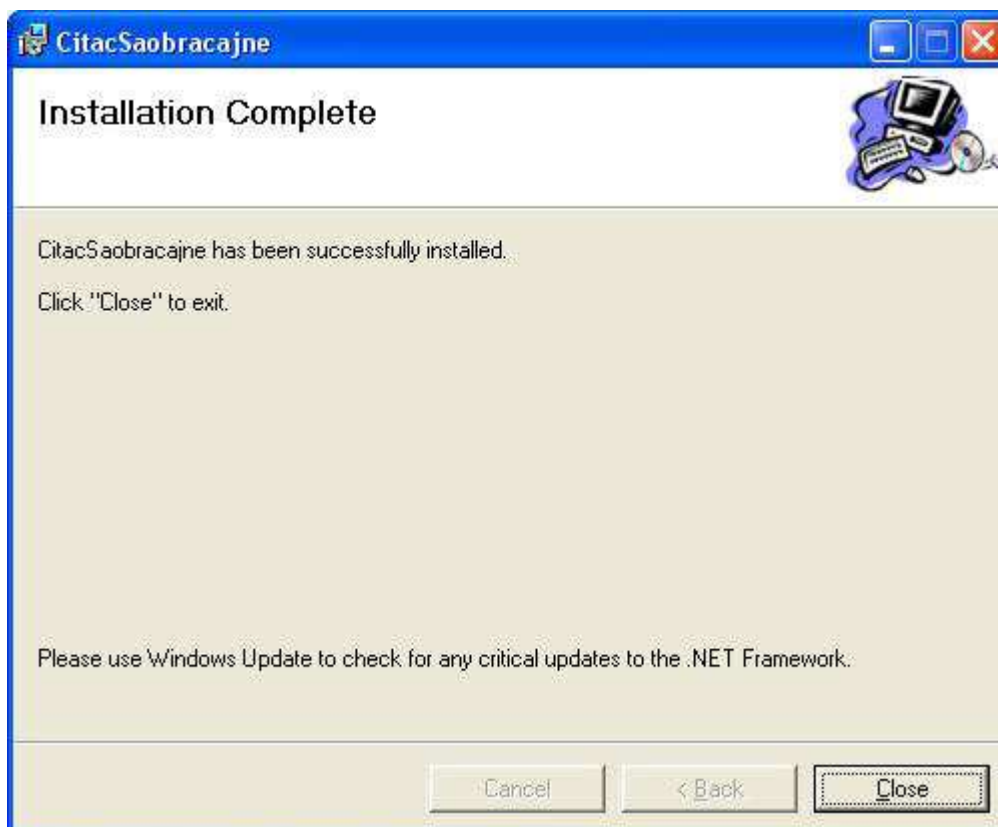
Iz raspakovanog direktorijuma pokrenuti instalaciju aplikacije. Nakon toga se otvara standardni instalacioni dijalog.







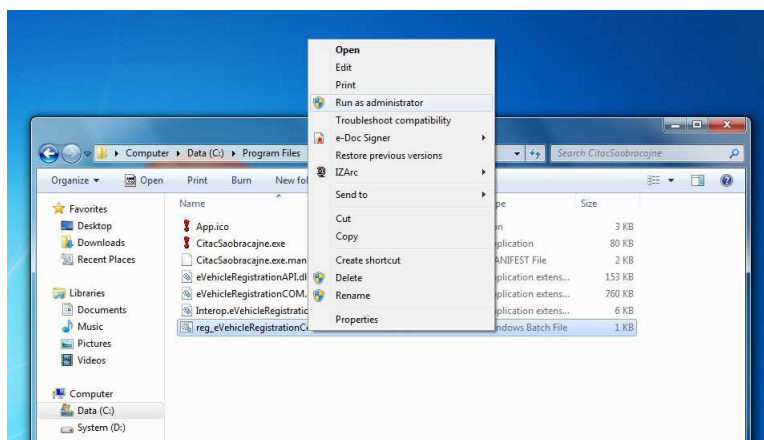
Potvrditi registraciju komponente klikom na OK i pojaviće se prozor za završetak instalacije.



Na desktopu će se prilikom instalacije automatski kreirati ikonica **CitacSaobracajne** pomoću koje se pokreće aplikacija.

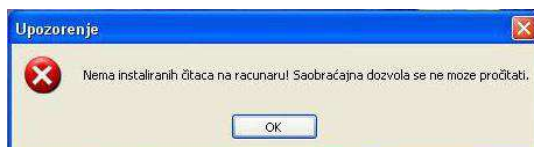


Ukoliko neko ima problem sa administratorskim privilegijama na svom računaru, aplikacija u svom direktorijumu **C:\MUPRS\CitacSaobracajne\** automatski kreira .BAT fajl (reg\_eVehicleRegistrationCom) koji korisnici mogu pokrenuti kada desnim klikom odu na opciju **Run As Administrator** i tako ručno registruju komponentu sa administratorskim privilegijama.



## KORIŠĆENJE APLIKACIJE

Za čitanje saobraćajne dozvole neophodno je posedovati čitač elektronskih kartica. Po pokretanju aplikacije, aplikacija će izdati upozorenje ukoliko na računaru ne postoji instaliran čitač elektronskih kartica.



Ukoliko na računaru postoji čitač elektronskih kartica, neophodno je u listi čitača u aplikaciji izabrati odgovarajući čitač, ubaciti saobraćajnu dozvolu u isti i kliknuti na dugme "Pročitaj saobraćajnu dozvolu".

Nakon nekoliko sekundi u poljima aplikacije prikazaće se pročitani podaci sa saobraćajne dozvole. Podaci saobraćajne dozvole se mogu odštampati pritiskom na dugme sa ikonicom štampača.



Neophodan preduslov je posedovanje instaliranog štampača ili Microsoft Document Writer i sl.

Napominjemo: Aplikacija samo demonstrira upotrebu API komponenti koje su vam na raspolaganju i koje su namenjene da se integrišu u već postojeće vaše aplikacije ili će biti integrisane u nove aplikacije razvijene po vašim specifičnim zahtevima.

Takođe, sadržaju čipa možete pristupiti i razvojem svojih komponenti za iščitavanje jer je struktura podataka na čipu poznata i javna i u skladu je sa standardom Evropske Unije koji se odnosi na elektronske Saobraćajne dozvole.

Referenca: "COMMISSION DIRECTIVE 2003/127/EC of 23 December 2003 amending Council Directive 1999/37/EC on the registration documents for vehicles"